

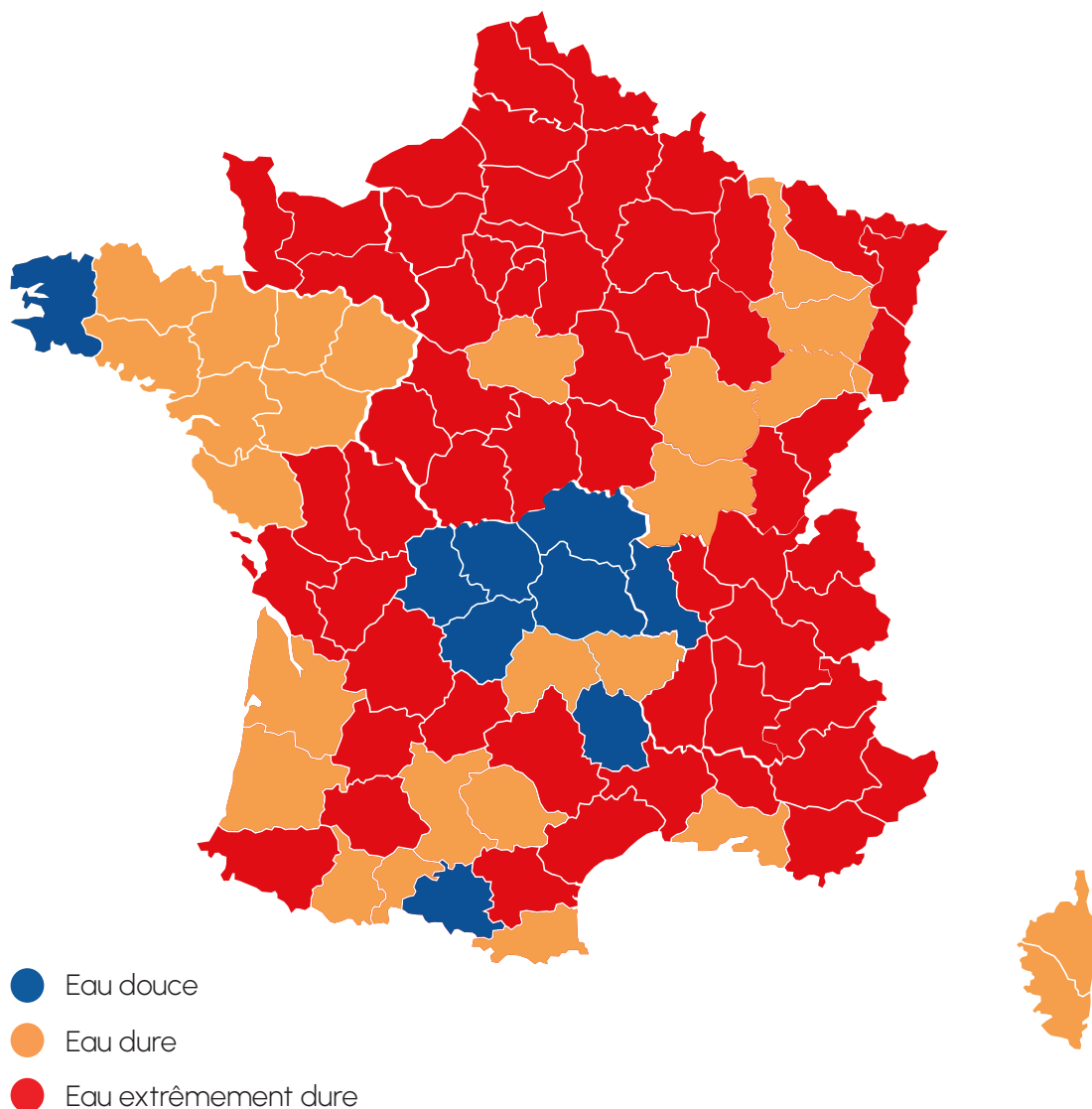


SOLUCALC

L'ADOUCCISSEUR SANS SEL.

Dites adieu au calcaire

Vous aussi vous en avez marre du calcaire ?



La France est une immense roche de calcaire, **environ 85% de la population est concernée** par ce sujet. Dès que votre eau est considérée comme dure, un adoucisseur s'avère nécessaire afin de lutter contre le calcaire.

Le calcaire mon calvaire



01 Produits d'entretien

Je passe un temps considérable à nettoyer ma douche, j'utilise des produits anticalcaire pour éliminer les traces tenaces de calcaire sur la robinetterie et la baignoire.

Ce sont également des produits très coûteux qui engendrent une détérioration plus rapide des matériaux. Je recherche une solution plus durable et moins nocive.



02 Électroménagers

Le calcaire s'accumule dans mon lave-linge et mes autres appareils électroménagers, cela réduit considérablement leur efficacité. Il obstrue également mes tuyauteries, réduisant ainsi la pression et la qualité de l'eau.



03 Coût énergétique

Lorsque le calcaire se fixe directement sur la résistance de mon chauffe-eau, il agit comme un excellent isolant thermique.

Cette accumulation provoque une usure prématurée des appareils, elle réduit leur durée de vie et diminue leur efficacité. De plus, pour maintenir un fonctionnement adéquat, ma chaudière va être en surconsommation permanente.



04 Produits de soins

Mes cheveux sont ternes, ils ont perdu leur brillance, et ma peau est sèche. Cela nécessite que j'utilise des produits de soins supplémentaires pour que mes cheveux soient plus soyeux. De plus, pour que mon linge soit agréable et doux, je dois utiliser de l'assouplissant et tout cela a un coût.



Jean C.
55 ans

Je consomme beaucoup trop d'énergie en chauffant mon habitation.



Marine S.
30 ans

Ma chaudière a dû être remplacée à cause du calcaire.



Hugo P.
42 ans

Je n'arrête pas de nettoyer ma douche et ma bouilloire pleine de calcaire.

Comment lutter contre le calcaire ?

Installer un adoucisseur c'est l'arme ultime contre le calcaire. Il existe plusieurs technologies.

Laquelle choisir ?

| | Sel | CO ₂ |
|----------------------------|-----------|-----------------|
| Écologique | ✗ | ✓ |
| Efficace dans l'eau chaude | ✓ | ✓ |
| Goût de l'eau inchangé | ✗ | ✓ |
| Pas de régénération | ✗ | ✓ |
| Pas d'entretien | ✗ | ✓ |
| Effet curatif* | ✗ | ✓ |
| Pas besoin d'électricité | ✗ ✓ | ✗ |
| Consommables | Sel | CO ₂ |
| Preuve d'efficacité | ✓ | ✓ |
| | Via le TH | Via le pH |

* L'injection de CO₂ est la seule technologie permettant de nettoyer une installation entartrée.

Comment cela fonctionne ?

Représentant la majorité des installations, les adoucisseurs à base de sel ont la côte depuis des décennies. Ces systèmes sont efficaces parce qu'ils **enlèvent physiquement le calcium de l'eau** grâce à leurs résine échangeuse d'ions.

Oui mais... Certaines régions commencent à en **interdire l'installation**.

Pourquoi ?

Parce qu'à chaque régénération, rinçage de la résine, un adoucisseur à base de sel **gaspille plusieurs dizaines de litres d'eau potable**. Sur l'ensemble des habitants d'une ville, d'une région ou d'un pays on parle de dizaines de millions de litres d'eau chaque année juste pour... rincer les adoucisseurs.

On peut également ajouter que :

- La majorité des utilisateurs d'**adoucisseurs à base de sel** ne boivent plus **l'eau du robinet** parce que **son goût est modifié**.
- Le **calcium et le magnésium** ne sont **plus présent dans l'eau** alors qu'ils sont tous les deux **essentiels pour votre santé**.
- Pendant le processus de régénération, **le calcaire, le sel et l'eau de régénération sont rejetés au tout à l'égout ou dans votre fosse septique**. Et finiront inévitablement dans nos nappes phréatiques.
- La **résine échangeuse d'ions**, principal composant d'un adoucisseur sel, est quasiment **impossible à recycler**.



Pourquoi le CO₂ plutôt que le sel ?



Le calcaire est du carbonate de calcium. Et vous avez **besoin de calcium pour le bon fonctionnement de votre corps**.

Le fait qu'il soit sous forme de carbonate présente deux inconvénients principaux :

- Il est **non soluble** dans l'eau et a donc tendance à boucher les canalisations, les mousseurs des robinets, le pommeau de douche,...
- Il est **incrustant**, surtout dans l'eau chaude, et a donc tendance à entarter les résistances des machines à laver, à café, du chauffe-eau, l'échangeur à plaques de la chaudière,...

Cependant, il existe une formule chimique qui perdure depuis toujours :

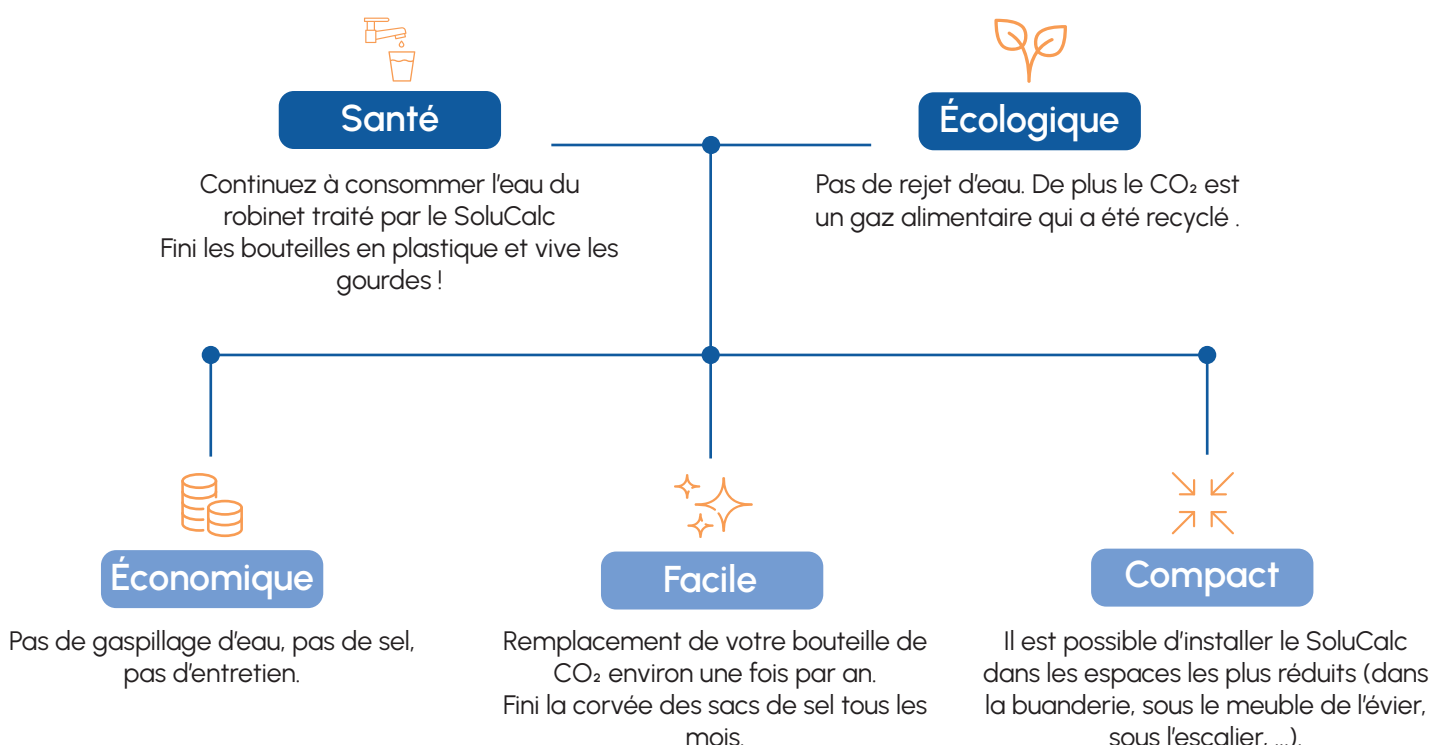
Le fait d'**injecter du CO₂ dans l'eau permet de transformer 100% du calcaire en bicarbonate de calcium**. C'est toujours du calcium, mais plus du calcaire. Fini donc les inconvénients du calcaire tout en gardant **une eau potable et agréable à boire**.

Le **bicarbonate de calcium** a deux propriétés intéressantes :

- Il est **non incrustant** : il se nettoie facilement, sans produit abrasif et polluant. Et il n'entartre plus vos appareils et les résistances.
- Il est **soluble dans l'eau** et s'évacue avec le flux d'eau. Fini donc les pommeaux de douches, les canalisations et les mousseurs de robinets bouchés.

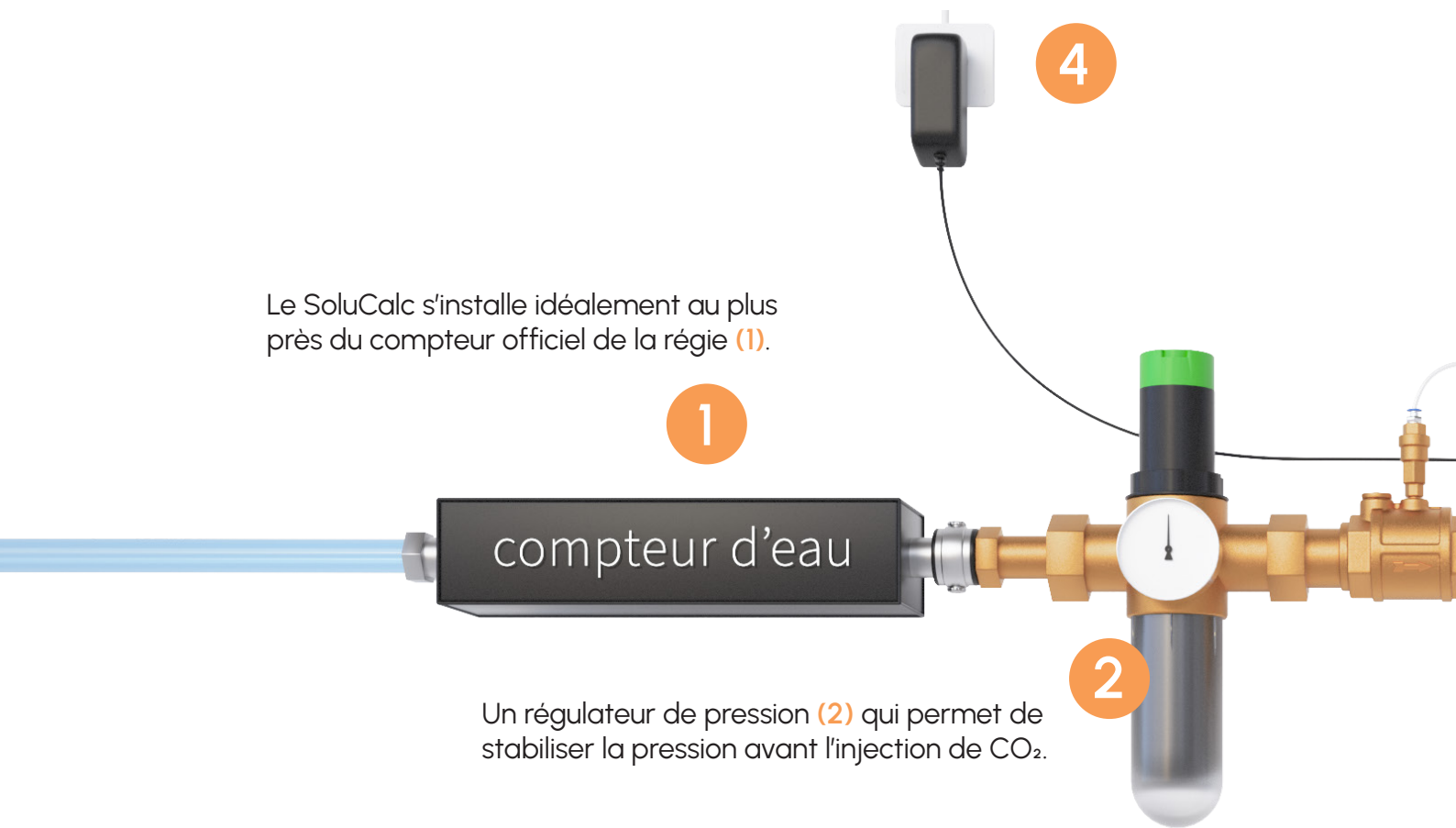
Et tout ceci **sans régénération**, en **préservant l'or bleu**, nos nappes phréatiques et donc notre belle planète.

Tous les problèmes de calcaire sont résolus grâce à l'**injection de CO₂**.



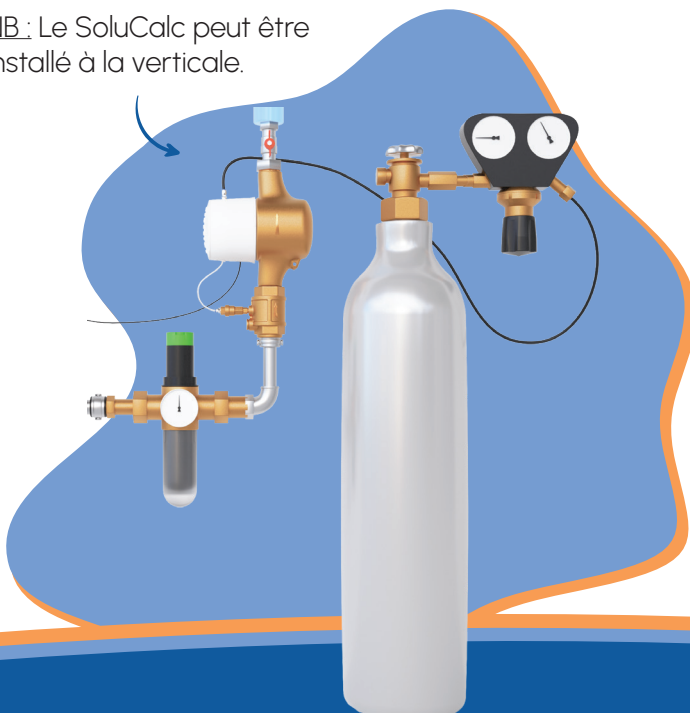
Comment installer le SoluCalc ?

Le SoluCalc s'installe idéalement au plus près du compteur officiel de la régie (1).



Un régulateur de pression (2) qui permet de stabiliser la pression avant l'injection de CO₂.

NB. Le SoluCalc peut être installé à la verticale.





Le SoluCalc (3) qui permet d'injecter le CO₂ en fonction du débit d'eau.

Le SoluCalc doit être branché (4) sur une prise de 220 volts.

10 kg
=
jusqu'à 100 m³
=
1 bouteille par an
pour une famille de
4 personnes

Le (5)&(6) sont reliés au SoluCalc et permet de contrôler le réglage du CO₂ en fonction du pH de l'eau.



Qui sont nos clients ?



Marc J.

Je n'avais pas encore d'adoucisseur car je ne voulais pas de sel. J'ai choisi SoluCalc et j'en suis très content car il fonctionne grâce au gaz alimentaire.



Andre L.

Dans le passé, j'ai eu un adoucisseur au sel. Je ne voulais plus de sel ni de régénération. Le SoluCalc me satisfait car il n'y a pas de gaspillage d'eau ni de sel.



Lauriane M.

J'ai un petit appartement dans le centre ville, je n'ai jamais eu de place pour un adoucisseur classique. Aujourd'hui, j'ai trouvé le SoluCalc, c'est une solution compact et écologique.

+30 000 clients
satisfaits dans toute l'Europe.

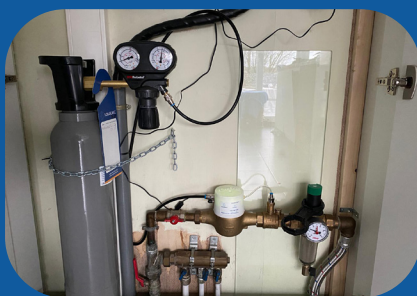
Mais aussi des utilisateurs plus connus



Votre profil

Résidentiel

Maison et immeubles de 1 à 8 appartements



Votre maison ou votre appartement mérite une bonne protection contre le calcaire.

Le SoluCalc peut aussi bien s'installer dans un studio de 25m² que dans une villa de 500m².

Il est compact et peut trouver sa place dans vos placards de cuisine, dans la buanderie ou dans la chaufferie.

Vous n'avez pas beaucoup de place ?
Contactez-nous, on trouvera une solution pour vous.

Copropriété

Maison et immeubles >8 appartements



La bonne gestion de votre immeuble est votre priorité ?

Le SoluCalc convient pour des bâtiments de 10 à 500 personnes.

Notre contrat tout compris avec la notification en direct lorsque la bouteille est vide, vous facilitera la gestion du bâtiment.

Quelles sont nos garanties ?

Garantie



Produit



Efficacité



Aussi efficace qu'un adoucisseur classique

Qui sommes-nous ?

SoluCalc est une PME Belge, la maison mère est située à Fleurus en Belgique. L'entreprise est aujourd'hui en pleine croissance. Le SoluCalc a déjà été installé en Belgique, Luxembourg, France, Pays-Bas, Suisse, Allemagne, Espagne, Italie, Roumanie, U.K et au Canada.

Entre 2018 et 2023, le chiffre d'affaire de l'entreprise a été multiplié par 10. Cette croissance importante, s'est accompagnée de la création d'emploi. Aujourd'hui, presque 40 personnes travaillent pour SoluCalc.

Depuis le 1er janvier 2023, SoluCalc France a vu le jour du côté de Lyon. Et depuis le 1er octobre 2023, SoluCalc Espagne a ouvert du côté de Barcelone.

Nous souhaitons devenir leader sur le marché des adoucisseurs d'eau écologiques au niveau mondial. Notre but est d'occuper une position unique dans notre secteur. Nous misons sur la durabilité de notre produit, sur nos connaissances et notre capacité d'innovation pour atteindre notre objectif.

L'entreprise participe à de nombreux événements, concours, salons, ... Les derniers en date sont les Trends Gazelles et Batibouw.

«L'adoucisseur au sel, n'est pas une solution pour l'avenir».

Antoine Wibrin
Président



Comment devenir client ?

- 1 Envoyez-nous une demande de renseignements via le QR code ci-dessous ou contactez-nous via :



- 2 Un conseiller reprendra contact avec vous dans les 48h, afin d'avoir des réponses à vos questions. Et si vous le souhaitez, nous vous mettrons en contact avec un installateur agréé proche de chez vous pour réaliser votre devis.

Qui sont nos installateurs et pourquoi ?



Didier H.

Je suis plombier depuis 35 ans, j'ai installé des adoucisseurs pendant toute ma carrière. Cela fait 3 ans que je travaille avec SoluCalc, c'est simple et rapide à installer et il n'y a pas de régénération.



Rudi V.

Je suis chauffagiste depuis 20 ans, je n'installe que du SoluCalc car c'est un produit de qualité. C'est un gain de temps par sa facilité d'installation et il est écologique.

Les engagements de SoluCalc



Contribue à la préservation de la planète

Nous visons à diminuer votre consommation d'électricité et donc vos émissions de gaz à effet de serre. En réduisant la formation de dépôts calcaires, l'efficacité énergétique de vos appareils est augmentée. En rendant le calcaire non incrustant, leur durée de vie est prolongée, réduisant ainsi la production de déchets électroniques. Vous pouvez dire au revoir aux produits chimiques agressifs pour nettoyer votre maison.



Privilège le circuit court

En tant que fabricant, nous nous engageons à utiliser uniquement des matières premières venant de pays européens et à vous fournir des appareils de qualité supérieure.

Le SoluCalc fait le pari d'une technologie de pointe et d'une main d'œuvre hautement qualifiée pour vous offrir un produit d'une qualité exceptionnelle. De plus, tous nos produits sont testés et bénéficient du Quality Control.



Viser le zéro déchet

Nous nous engageons à recycler un maximum de nos produits afin de leur donner une seconde vie.

Oui mais... le calcaire déjà présent ?

Le SoluCalc va **nettoyer 100% du calcaire déjà présent** dans vos installations, et même la résistance de votre chauffe-eau **retrouvera son efficacité énergétique**.

Le SoluCalc est **la seule solution sur le marché à proposer cet effet curatif**.

Grâce à l'élimination du calcaire présent, vous ferez de **belles économies**.



1 mm de calcaire sur une résistance est égale à plus de 10% de consommation énergétique. Le SoluCalc vous fera faire de belles économies.

Le SoluCalc, la solution pour tous

Le SoluCalc vous permettra **une économie financière** sur les consommables et l'entretien d'un adoucisseur au sel **de plus ou moins 70%**.

L'expérience SoluCalc est **garantie par une équipe dynamique et spécialisée en adoucissement d'eau**. Nous sommes des passionnés de l'H₂O à votre service.

Votre satisfaction est une vraie obsession chez SoluCalc. Une question, un doute, un défi technique... notre service après-vente fait tout pour vous aider et vous rendre le sourire.

Nous nous efforçons constamment d'améliorer la qualité de nos services en établissant une **relation de confiance entre les clients et les professionnels**. L'objectif commun est de rendre accessible à un large public des solutions écologiques de traitement de l'eau.

Efficacité

Buildwise garanti que SoluCalc est aussi efficace qu'un adoucisseur au sel selon le rapport de conformité daté du 22/03/2017.


Buildwise
(anciennement CSTC)

Potabilité de l'eau

Eurofins a délivré l'attestation ACS «Attestation Conformité Sanitaire» qui garanti la potabilité de l'eau à la sortie du traitement par le SoluCalc.



Conformité

Le SoluCalc est conforme selon la norme **CE** «Déclaration CE de conformité des machines» daté du 01/09/2016.





Suivez-nous sur



www.solucalc.com